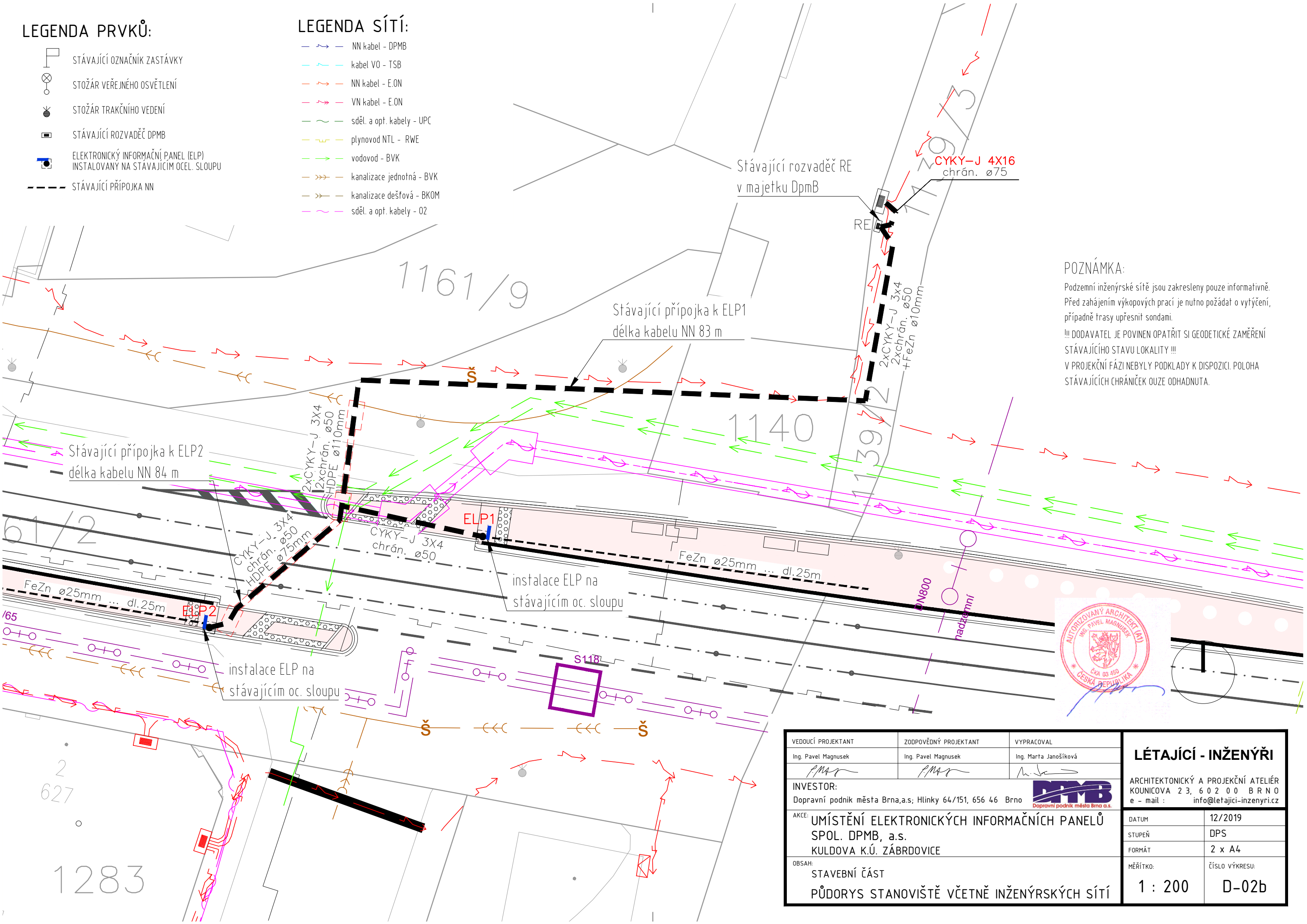


LEGENDA PRVKŮ:

- STÁVAJÍCÍ OZNAČNÍK ZASTÁVKY
- STOŽÁR VĚŘEJNÉHO OSVĚTLENÍ
- STOŽÁR TRAKČNÍHO VEDENÍ
- STÁVAJÍCÍ ROZVADĚČ DPMB
- ELEKTRONICKÝ INFORMAČNÍ PANEL (ELP) INSTALOVANÝ NA STÁVAJÍCÍM OCEL. SLOUPU
- STÁVAJÍCÍ PŘÍPOJKA NN

LEGENDA SÍTÍ:

- NN kabel - DPMB
- kabel VO - TSB
- NN kabel - E.ON
- VN kabel - E.ON
- sděl. a opt. kabely - UPC
- plynovod NTL - RWE
- vodovod - BVK
- kanalizace jednotná - BVK
- kanalizace dešťová - BKOM
- sděl. a opt. kabely - O2



POZNÁMKA:
Podzemní inženýrské sítě jsou zakresleny pouze informativně.
Před zahájením výkopových prací je nutno požádat o vytýčení, případně trasy upřesnit sondami.
!!! DODAVATEL JE POVINEN OPATŘIT SI GEODETICKÉ ZAMĚŘENÍ STÁVAJÍCÍHO STAVU LOKALITY !!!
V PROJEKČNÍ FÁZI NEBYLY PODKLADY K DISPOZICI. POLOHA STÁVAJÍCÍCH CHRÁNÍČEK OUZE ODHADNUTA.



VEDOUČÍ PROJEKTANT	ZODPOVĚDNÝ PROJEKTANT	VYPRACOVAL	LÉTAJÍCÍ - INŽENÝŘI	
Ing. Pavel Magnusek	Ing. Pavel Magnusek	Ing. Marta Janošíková		
INVESTOR: Dopravní podnik města Brna, a.s., Hlinky 64/151, 656 46 Brno			ARCHITEKTONICKÝ A PROJEKČNÍ ATELIER KOUNICOVA 23, 602 00 BRNO e - mail : info@letajici-inzenyri.cz	
AKCE: UMÍSTĚNÍ ELEKTRONICKÝCH INFORMAČNÍCH PANELŮ SPOL. DPMB, a.s. KULDOVA K.Ú. ZÁBRDOVICE			DATUM	12/2019
OBSAH: STAVEBNÍ ČÁST PŮDORYS STANOVIŠTĚ VČETNĚ INŽENÝRSKÝCH SÍTÍ			STUPEŇ	DPS
			FORMÁT	2 x A4
			MĚŘÍTKO:	ČÍSLO VÝKRESU: 1 : 200 D-02b